

Сложение и вычитание дробей с одинаковыми знаменателями. Обобщение – обыкновенные дроби

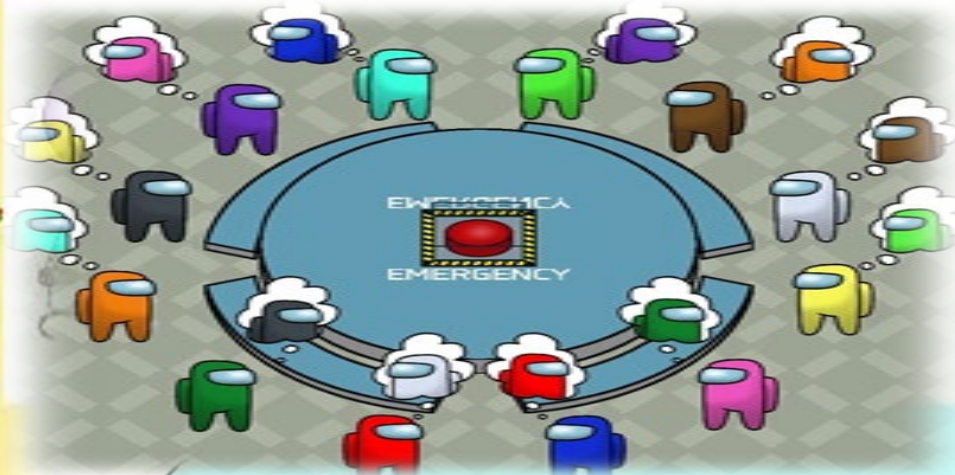
Автор:
Шинкаренко Наталья Викторовна
МБОУ «Школа №45», г. Прокопьевск



и обыкновенные дроби

Урок-игра

Девиз



**Вместе не трудно,
Вместе не тесно,
Вместе легко
И всегда интересно!**

Кластер



Графический диктант

1. В дроби $\frac{7}{9}$ числитель 9.

6. $\frac{15}{9} < 1$.

2. Дробь $\frac{5}{8}$ правильная.

7. $\frac{21}{21} = \frac{45}{45}$

3. В дроби $\frac{3}{5}$ знаменатель 5.

8. $\frac{6}{13} > \frac{4}{13}$

4. Дробь $\frac{7}{4}$ правильная.

9. $\frac{4}{9} > \frac{4}{11}$.

5. $\frac{14}{15} < 1$.

10. $\frac{1}{2} = \frac{4}{8}$.



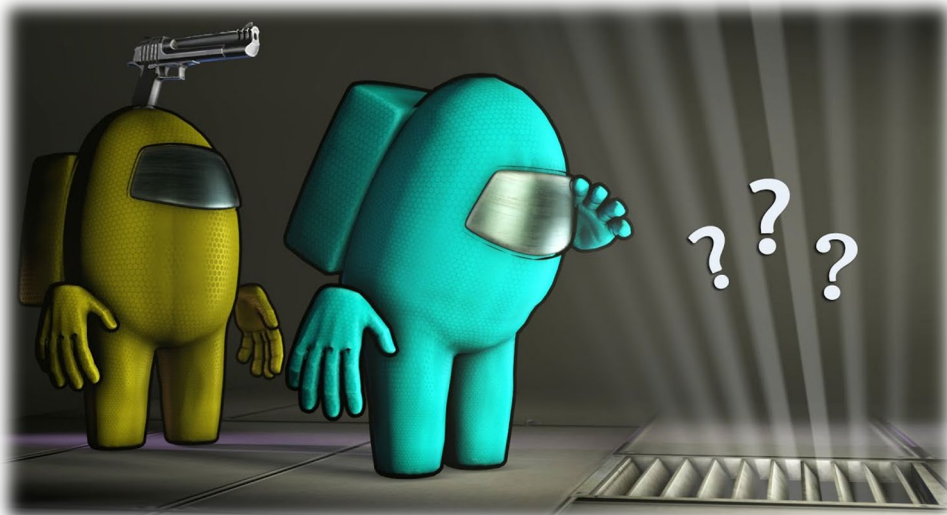
Проверь себя:

1) - 2) + 3) + 4) - 5) +

6) - 7) +

8) + 9) +

10) +



10 верных ответов – «5»,
9-8 верных ответов – «4»,
7-6 верных ответов – «3»

Решите задачу:

В покое жало **ИМПОСТА** (Предателя)
равно 15 см, что составляет $\frac{1}{11}$

его длины припадении.

На каком минимальном расстоянии
безопасно быть от пришельца?





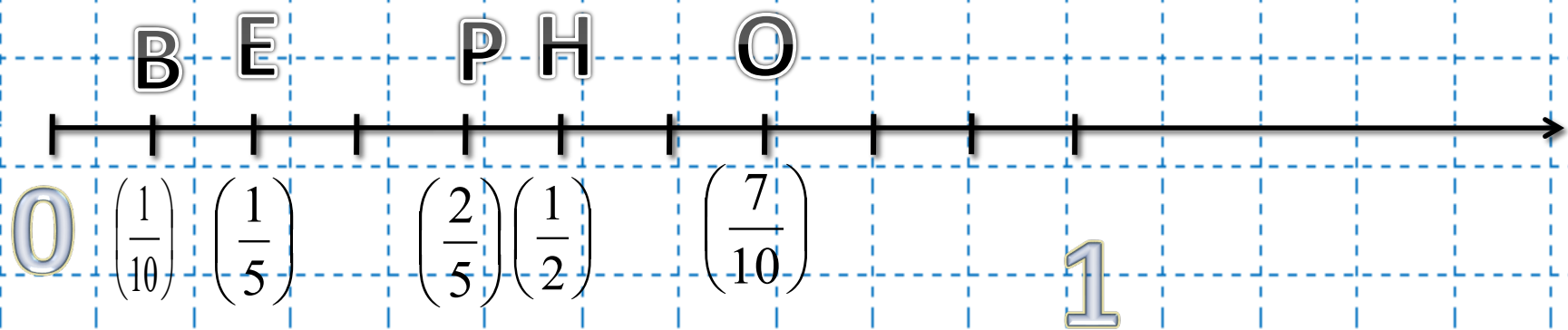
Ответ: $15 : 1 * 11 = 165$ (см)

Начертите координатный луч с
единичным отрезком 10 клеток и
отметьте данные точки:

$$\begin{array}{ccccc} \text{В} \left(\frac{1}{10} \right) & \text{Р} \left(\frac{2}{5} \right) & \text{О} \left(\frac{7}{10} \right) & \text{Н} \left(\frac{1}{2} \right) & \text{Е} \left(\frac{1}{5} \right) \end{array}$$

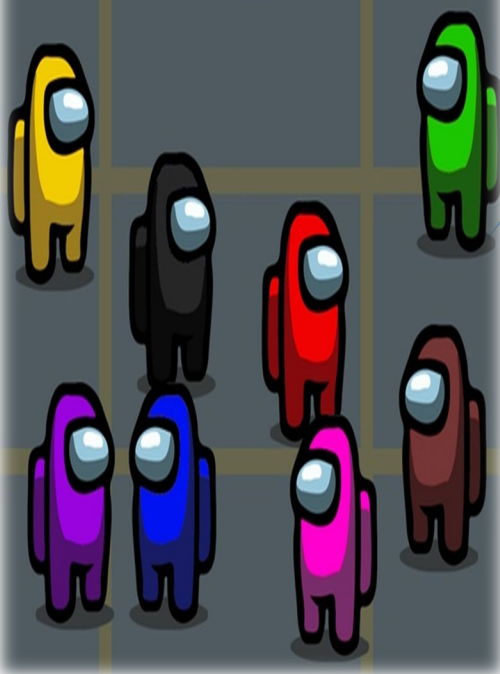


Проверь себя:



Найди предателя!

обнаружен 1 предатель среди нас



$$\frac{11}{18} - \frac{7}{18} = \frac{4}{18}$$

$$\frac{11}{15} + \frac{3}{15} = \frac{14}{30}$$

$$\frac{19}{29} + \frac{9}{29} = \frac{28}{58}$$

$$\frac{14}{11} - \frac{4}{11} = \frac{4}{6}$$

$$\frac{7}{33} + \frac{9}{33} = \frac{13}{33}$$

$$\frac{17}{33} + \frac{9}{33} = \frac{26}{33}$$

Ошибки пойманы!

$$\frac{11}{15} + \frac{3}{15} = \frac{14}{15}$$

$$\frac{14}{11} - \frac{4}{11} = \frac{10}{11}$$

$$\frac{19}{29} + \frac{9}{29} = \frac{28}{29}$$

$$\frac{7}{33} + \frac{9}{33} = \frac{16}{33}$$



Стань победителем!



Самостоятельная работа:

I вариант

$$1) \quad x + \frac{5}{13} = \frac{7}{13}$$

$$2) \quad \frac{11}{37} - \left(x - \frac{5}{37} \right) = \frac{9}{37}$$

$$3) \quad \left(\frac{19}{24} + \frac{23}{24} \right) - \left(\frac{9}{24} + \frac{13}{24} \right)$$



II вариант

$$1) \quad x - \frac{2}{11} = \frac{7}{11}$$

$$2) \quad \frac{17}{25} - \left(x + \frac{3}{25} \right) = \frac{8}{25}$$

$$3) \quad \left(\frac{27}{36} + \frac{33}{36} \right) - \left(\frac{17}{36} + \frac{23}{36} \right)$$



Лесенка успеха.



Все было понятно.
Со всеми заданиями
справился.



Остались вопросы.
Допускал ошибки.



Всё было непонятно.
Сделал много ошибок.



Урок сегодня завершён,
И каждый должен знать:
Кто поработал хорошо
Получит точно «ПЯТЬ».



Спасибо за урок!